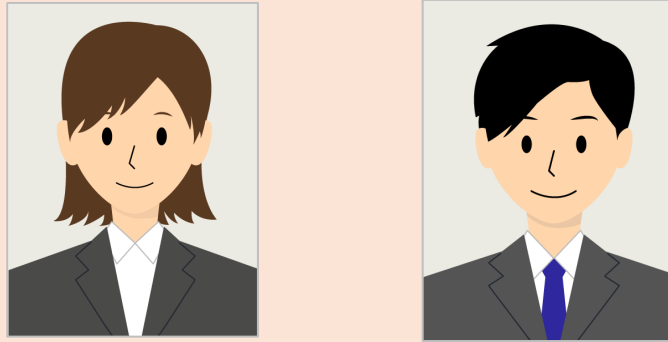


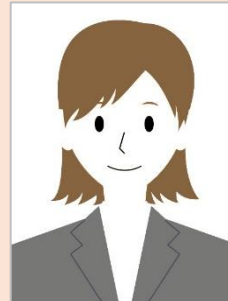
【良い例】



・顔がハッキリとわかる/できるだけ髪の毛で顔を隠さない

【不適当な例】

以下の場合には証明写真とみなしません



撮影方法

- ・自撮り写真およびスナップ写真
- ・正面を向いていない

明るさ・影

- ・暗すぎる・白飛びしている等
- ・顔や背景に影が映る

品質・加工等

- ・コピー、複写（写真原本を撮影したもの）
- ・ノイズ（画像の乱れ）等が発生している
- ・ピンボケ、低画素等、不鮮明な写真