

助成先施設を
訪問しました

くりの木 幼稚園

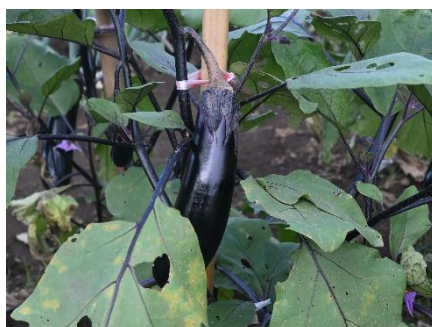
2019年度に助成をさせて
いただいた助成先施設の
様子をご紹介します。



訪問した時間はちょうど園児のお迎えのタイミングだったようで、木登りや遊具で遊んだり、広い園庭で走り回ったりして、園児たちはとっても楽しそうにしていました。「乳幼児用アスレチック遊具」も、他の遊具と同様に、たくさんの園児が遊んでくれると嬉しいです。

くりの木幼稚園は、「自然を生かした保育」「遊びを主にした保育」「友達と育ち合う保育」を大切にされています。恵まれた自然環境のもと、その自然を活用した遊びを通じて身体を動かし、友達同士で成長していくという理念をまさに体現されています。驚くほどの広い敷地のなか、自由にのびのびと遊んでいる園児たちの姿が印象的でした。

園の畑には、茄子にオクラ、枝豆に落花生、ネギ…と、数え切れ無いほどの野菜が実っていました。色とりどりのお花の苗も植え替え準備が整っていました。園長先生のやさしい思いが、おいしい野菜やきれいなお花につながっているのですね。



〔訪問先〕

学校法人 岩崎学園
幼保連携型認定こども園
くりの木幼稚園
千葉県柏市豊四季 633 番地 15

〔訪問日〕

2020. 10. 16

〔助成事項〕

乳幼児用アスレチック遊具